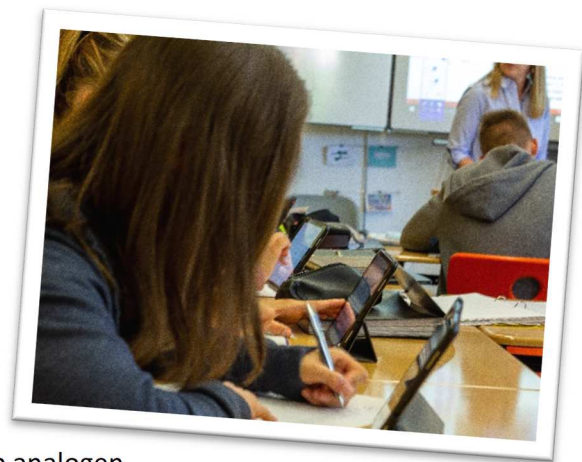


Überblick über den Einsatz von Tablets am Aldegrever-Gymnasium

TABLETS IM UNTERRICHT

WIR AM ALDE arbeiten mit einer Vielzahl von Unterrichtsmedien – vom analogen Whiteboard, Büchern, Heften und Lernpostern über interaktive Whiteboards, PCs und Dokumentenkameras bis hin zu Tablets. Unser Ziel ist es dabei, die Schüler*innen mit einer Vielzahl von „Werkzeugen“ vertraut zu machen und diese passgenau dort einzusetzen, wo sie den größten pädagogischen und didaktischen Mehrwert erbringen.

Zu diesem Konzept gehört auch der Einsatz von Tablets. Die Schüler*innen wachsen mit digitalen Endgeräten – Smartphones, Tablets – auf und werden diese weiterhin im Alltag, aber auch im Studium und im Beruf nutzen. Wir wollen die Möglichkeiten der digitalen Unterrichtswerkzeuge einsetzen und zugleich einen kritischen Blick auf den Umgang mit den neuen digitalen Möglichkeiten gezielt schärfen. Deshalb arbeiten alle Schüler*innen ab der Jahrgangsstufe 5 (aufsteigend ab dem Schuljahr 2020/21) sowie der Einführungsphase (aufsteigend ab 2022/23), neben analogen



Medien auch mit Tablets. Durch den flächendeckenden Einsatz der Tablets erweitern sich die unterrichtlichen Möglichkeiten beträchtlich und spiegeln die Lebenswirklichkeit der Kinder, Jugendlichen und jungen Erwachsenen wider. Dabei ist die digitale Technik nie Selbstzweck und ersetzt keinesfalls klassische Kultur- und Lerntechniken wie Schreiben, Gestalten, Auswendiglernen oder den Umgang mit gedruckten Texten. Die Schüler*innen sollen stattdessen das Tablet als ein weiteres, ganz selbstverständliches „Werkzeug“ in ihrem Schulalltag kennenlernen.

Damit die digitalen Endgeräte zielführend eingesetzt werden können, werden sie im Idealfall als verbindliches Unterrichtsmittel eingeführt, vergleichbar etwa dem Taschenrechner. Die Verbindlichkeit kann jedoch nur in den Jahrgängen umgesetzt werden, in denen ein genehmigtes Konzept zur Nutzung von Tablets vorliegt. Eine entsprechende Übersicht findet sich untenstehend.

Wir setzen im Unterricht auf die bekannten iPads der Marke Apple, da sie einerseits durch Robustheit und hochwertige Verarbeitung eine hohe Langlebigkeit bieten, sich andererseits aber auch leicht bedienen und gut durch die Schule verwalten lassen. Zudem ist Apple mit seinen Produkten der eindeutige Marktführer auf dem Feld der schulischen Tablet-Nutzung, so dass viele Angebote im Bildungsbereich auf dieses System abgestimmt sind.

Die schulisch genutzten iPads werden dort, wo sie als verbindlich vorgeschrieben sind, sämtlich über die Schule verwaltet. Das bedeutet, dass die Tablets innerhalb der Schule zu einem gewissen Grad „ferngesteuert“ werden können – etwa, um sie in einen Prüfungsmodus zu versetzen, bestimmte Apps einheitlich an alle Schüler*innen verteilen zu können etc. Im privaten Bereich können die Geräte frei genutzt werden; so ist z. B. das Installieren beliebiger Apps über einen privaten Account problemlos möglich.

ANSCHAFFUNG UND FINANZIERUNG DER TABLETS

Die Tablets werden am einfachsten über unseren IT-Partner, die Firma Bechtle, beschafft. Dieser stellt für die Schule einen eigenen Online-Shop zur Verfügung, in dem je nach Jahrgang verschiedene iPad-Modelle ausgewählt werden können. In den Stufen 5 und 6 beschränken wir die Auswahl auf das Standard-iPad mit verschiedenen Speichergrößen, um eine größtmögliche Einheitlichkeit zu erreichen. In höheren Jahrgängen wird die Angebotspalette auf andere Modelle (iPad Air, iPad Pro) erweitert. In allen Jahrgängen steht darüber hinaus auch entsprechendes Zubehör wie Hüllen, Tastaturen und Stifte zur Auswahl.

Grundsätzlich lassen über den Online-Shop drei Modelle des Kaufs unterscheiden: 1) Der häufig genutzte Direktkauf, bei dem das iPad sofort komplett ins Eigentum der Familien übergeht. 2) Ein Ratenkauf in 3, 6, 12, 18, 24 oder 36 Monatsraten. Direkt- und Ratenkauf lassen sich am Ende des Bestellprozesses einfach per Klick auswählen. Sollten beide Modelle nicht in Betracht kommen, gibt es als Variante 3) eine Finanzierung über 36 Monate verbunden mit der Möglichkeit einer Bezuschussung, wenn die Verwendung des iPads für den entsprechenden Jahrgang verbindlich ist. Die Bezuschussung erfolgt zunächst über das Bildungs- und Teilhabepaket oder – sollten diese Mittel bereits verwendet worden sein – über den Förderverein. Eine Finanzierung sollte so allen Familien ermöglicht werden. Sprechen Sie uns gerne jederzeit an, wenn Sie zur Anschaffung Fragen haben sollten! Sie erreichen uns z. B. ganz einfach per E-Mail unter aldegrever-gymnasium@soest.de.

SCHULISCHE VERWALTUNG UND TECHNISCHE ASPEKTE

Werden die Geräte über unseren Online-Shop gekauft, kann der IT-Dienstleister diese automatisch in das schuleigene *Mobile Device Management* (MDM) einpflegen, so dass die Tablets von vorneherein in die schulische Verwaltung eingefügt sind. Dieser Service wird einmalig mit etwa 25 Euro berechnet. Dieser Posten wird im Online-Shop als „Jamf-Lizenz“ aufgeführt. Sollten Schüler*innen bereits über ein eigenes iPad verfügen (aktuell: Modell 7 oder höher als Voraussetzung), so können auch diese Bestandsgeräte nachträglich in das schulische MDM eingepflegt werden, was eine Voraussetzung für die verbindliche Nutzung im Unterricht ist (vgl. untenstehende Übersicht). Das nachträgliche Einfügen eines Geräts berechnet der IT-Dienstleister mit aktuell etwa 60 Euro. Zu beachten ist ebenfalls, dass die Geräte dafür dem Dienstleister zur Verfügung gestellt werden müssen und ggf. in den Werkzustand zurückversetzt werden; eine Datensicherung ist in diesem Fall entsprechend dringend angeraten. Über das MDM, also den Erwerb einer „Jamf-Lizenz“, wird auf Dauer auch der Zugang zum schuleigenen WLAN sichergestellt; ohne die Verwaltung durch die Schule kann eine WLAN-Nutzung innerhalb der Schule entsprechend nicht auf Dauer gewährleistet werden.

Sämtliche im Shop angebotenen Geräte sind absolut ausreichend für die schulische Nutzung. Die Frage, ob beispielsweise ein größerer Speicher sinnvoll ist (z. B. 256 statt 64 GB), lässt sich leider nicht pauschal beantworten. Für schulische Zwecke genügen die Basisvarianten – soll aber darüber hinaus das iPad privat extensiv genutzt werden (z. B. für viele Apps, Fotos, Videos, Spiele) bietet sich oftmals eine höhere Speicherkapazität an. Ebenso hängt es hauptsächlich von der *außerschulischen* Nutzung ab, ob in den höheren Jahrgängen beispielsweise ein iPad Pro sinnvoll sein kann.

Ein Aktivierungscode für unseren Online-Shop wird nach der Anmeldung verschickt (Grundschulklassen 4 bzw. Seiteneinstieg in die gymnasiale Oberstufe). Alde-Schüler*innen erhalten die Zugangsdaten entsprechend über die schuleigene Plattform IServ.

ÜBERBLICK ÜBER DIE NUTZUNG VON iPADS IN DEN EINZELNEN JAHRGANGSSTUFEN



Bestellung für das Schuljahr 2021/22

Klasse	Modell/e im Shop	Verbindliche Nutzung von iPads	Optionaler Gebrauch von Tablets	Jamf-Lizenz	Anmeldung im Online-Shop
5, 6	iPad	ja	---	zwingend	Klasse „ES“
7, 8, 9	komplett	nein	ja	empfohlen*	Klasse „OM“
EPH, Q1, Q2	komplett	nein	ja	optional***	Klasse „OM“

Bestellung für das Schuljahr 2022/23

Klasse	Modell/e im Shop	Verbindliche Nutzung von iPads	Optionaler Gebrauch von Tablets	Jamf-Lizenz	Anmeldung im Online-Shop
5, 6	iPad	ja	---	zwingend	Klasse „ES“
7	komplett	ja	---	zwingend	Klasse „OM“
8, 9	komplett	nein	ja	empfohlen*	Klasse „OM“
EPH	komplett	ja	---	zwingend	Klasse „OM“
Q1, Q2	komplett	nein	ja	optional***	Klasse „OM“

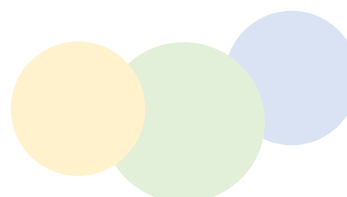
Bestellung für das Schuljahr 2023/24

Klasse	Modell/e im Shop	Verbindliche Nutzung von iPads	Optionaler Gebrauch von Tablets	Jamf-Lizenz	Anmeldung im Online-Shop
5, 6	iPad	ja	---	zwingend	Klasse „ES“
7, 8	komplett	ja	---	zwingend	Klasse „OM“
9	komplett	nein	ja	empfohlen*	Klasse „OM“
10	komplett	nein	ja	zwingend**	Klasse „OM“
Q1	komplett	ja	---	zwingend	Klasse „OM“
Q2	komplett	nein	ja	optional***	Klasse „OM“

* Empfohlen aufgrund der verbindlichen Einführung zur EPH; somit kein nachträgliches Einpflegen in das MDM notwendig.

** Zwingend aufgrund der verbindlichen Einführung im folgenden Schuljahr.

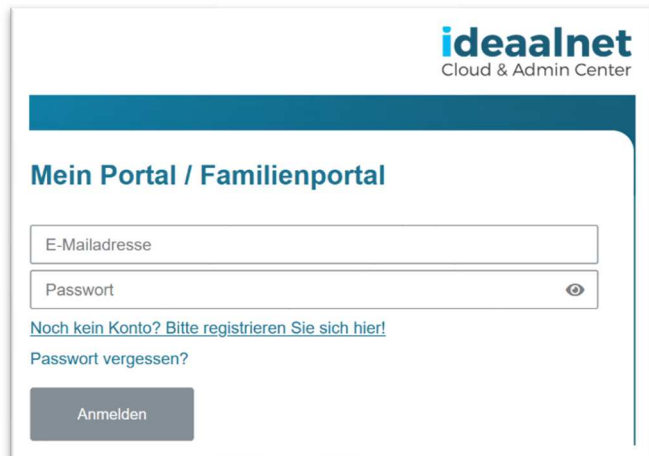
*** Optional: Ggf. Nutzung des WLANs, aber keine weitere Verwaltung durch das schulische MDM vorgesehen.



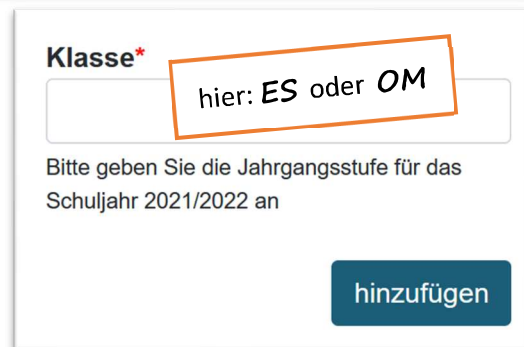
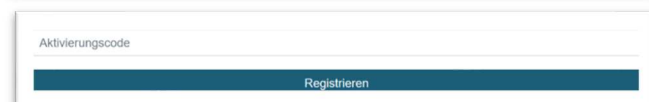
HINWEISE ZUR NUTZUNG DES ONLINE-SHOPS

Bitte beachten Sie für die Bestellung über unseren Online-Shop folgende Schritte und Hinweise:

- a) Gehen Sie auf die Adresse <https://ideaalnet.org> (es handelt sich um die Seite einer holländischen Stiftung, über die unser IT-Dienstleister den Online-Kauf abwickelt).
- b) Legen Sie dort ein Kundenkonto an. Sie werden dabei zunächst nach einem Aktivierungscode gefragt. Diesen erhalten die kommenden Fünftklässler*innen per Post, Alde-Schüler*innen direkt als News über die Lernplattform IServ.



- c) **WICHTIG:** Geben Sie als „Klasse“ beim Anlegen einer Schüler*in (im Shop „Student“ genannt) entweder „ES“ (für „Erprobungsstufe“) oder „OM“ (für „Ober- / Mittelstufe“) an – jeweils ohne die Anführungszeichen. Die zutreffende Klasse entnehmen Sie bitte den obenstehenden Tabellen. Durch diese Eingabe wird gesteuert, ob im Shop lediglich Standard-iPads oder die volle Produktpalette zur Verfügung stehen.



- d) Wählen Sie das gewünschte Gerät aus.
- e) Fügen Sie im nächsten Schritt ggf. eine *Jamf*-Lizenz hinzu – bitte beachten Sie dabei **unbedingt** die obenstehenden Tabellen:
- „Zwingend“ bedeutet: Auf jeden Fall hinzufügen (bei der Anmeldung als Klasse „ES“ ist diese Option voreingestellt und kann nicht verändert werden).
 - „Empfohlen“ bedeutet: Sinnvollerweise hinzufügen (vermeidet das nachträgliche, arbeits- und kostenintensivere Einpflegen in *Jamf*, s. Erklärungen auf S. 2).
 - „Optional“ bedeutet: Auf Wunsch hinzufügen (WLAN-Zugang in der Schule).
- f) Fügen Sie ggf. weiteres Zubehör hinzu.
- g) Wählen Sie nach dem Klick auf „Bezahlen“ Ihre Zahlungsart aus; hier können Sie auch den Ratenkauf auswählen.

Bestellt wird immer für ein bestimmtes Schuljahr, im Normalfall für das Folgeschuljahr. Viertklässler*innen sind also im folgenden Schuljahr in der Klasse 5, die aktuelle Klasse 7 ist dann die Klasse 8 etc. Bei Bestellungen *im* aktuellen Jahr orientieren Sie sich einfach an der aktuellen Jahrgangsstufe, in der Ihr Kind ist.

Die Geräte werden nach Eingang einer ausreichenden Zahl an Bestellungen an die Schule geliefert und für die ganze Klasse gemeinsam verteilt. Viel Freude und Erfolg damit!