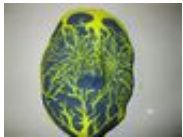


Von Gipsmasken und Kugelfischen

Die Gipsmasken wurden von der Klasse 8b gestaltet. Dabei haben die Schüler zunächst gegenseitig in Partnerarbeit einen Gesichtsabdruck aus Gipsbinden angefertigt. Mittels Farbe und zum Teil eingearbeiteter Materialien konnten die Schüler dann ihrer Gipsmaske einen individuellen Ausdruck verleihen.

-



-



-



-



-



-



-



-



-



•



•



•



•



•



•



•



•



•



Die Kugelfische wurden im Rahmen der Unterrichtsreihe »Farbenlehre – Farbkontraste« von der Klasse 5a hergestellt. Zunächst einmal haben die Schüler die Grundform des Fisches aus Pappmaschee gestaltet.

Anschließend konnten sie bei der farblichen Ausgestaltung zwischen drei verschiedenen Farbkombinationen, den Komplementärfarben (Rot/Grün, Blau/Orange, Gelb/Violett) wählen.

Komplementärfarben liegen sich im Farbkreis gegenüber und verstärken sich gegenseitig, wenn sie in einem bestimmten Verhältnis vorliegen.

•



•



•



•



•



•



•



•



•



•



•



•



•



•



•



•



•



•



•



•



•



•



•



•



•



•



•



•

